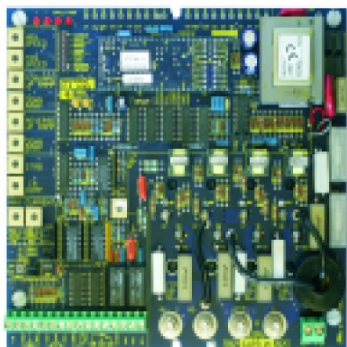


## Приводы постоянного тока Sprint Electric



### **Компактные одноквадрантные (3200i) и четырехквадрантные (3600XRi) приводы постоянного тока безкорпусного исполнения.**



Благодаря большому количеству дискретных и аналоговых входов/выходов, небольшим размерам, простоте настройки, создание систем управления с применением этих приводов не требует больших затрат времени и ресурсов. Привод 3600 XRi позволяет возвращать энергию, возникающую при торможении приводного механизма в сеть, что делает его применение экономически эффективным.

Питание приводов – однофазное 240/415 или 30/60 VAC.

**Модель 3200i** – одноквадрантный привод постоянного тока с изолированной электронной частью, предназначенный для управления двигателями с номинальным током до 48А (11кВт).

- Четыре номинала: 8А (1.1кВт), 16А (4кВт), 32А (7.5кВт), 48А (11кВт)
- Возможность управления двигателями с постоянными магнитами
- Встроенное реле для индикации нулевой скорости и/или перегрузки двигателя
- Множество дискретных и аналоговых входов/выходов управления, совместимых с PLC
- Возможность управления моментом двигателя
- Возможность работы с обратной связью по скорости от тахогенератора или по напряжению обмотки якоря
- Работа при пиковых нагрузках 150% в течении 30 секунд
- Выход напряжения для питания обмотки возбуждения (2А max)
- Габариты: 150 x 200 x 110 (мм)

Модель	Напряжение питания	Напряжение якоря	Ном. ток якоря	Ном. мощность
3200i/8	200 ÷ 264v	180v	8А	1.1KW /

				1.5HP
	360 ÷ 440v	320v		2.2KW / 3HP
3200i/16	200 ÷ 264v	180v	16A	2.2KW / 3HP
	360 ÷ 440v	320v		4KW / 5.3HP
3200i/32	200 ÷ 264v	180v	32A	4.5KW / 6.5HP
	360 ÷ 440v	320v		7.5KW / 10HP
3200i/48	200 ÷ 264v	180v	48A	7KW / 10HP
	360 ÷ 440v	320v		11KW / 14.6HP

**Модель 3600XRi** – четырехквadrантный привод постоянного тока с изолированной электронной частью и с функцией рекуперации энергии в сеть, предназначенный для управления двигателями с номинальным током до 36А (9.5кВт).

- 5 номиналов: 4А (0.55кВт), 8А (1.1кВт), 16А (4кВт), 32А (7.5кВт), 36А (9.5кВт)
- Функция вращения на маленькой скорости
- Винтовые клеммы
- Возможность управления двигателями с постоянными магнитами
- Множество дискретных и аналоговых входов/выходов совместимых с PLC
- Может использоваться для управления моментом двигателя
- Выход напряжения для питания обмотки возбуждения (2А max)
- Габариты 175 x 200 x 70(мм)

Модель	Напряжение питания	Напряжение якоря	Ном. ток якоря	Ном. мощность
3600XRi/ 4/LN	100 ÷ 130v	90v	4A	0.25KW / 0.38HP
	200 ÷ 264v	180v		0.55KW / 0.75HP
3600XRi/ 8/LN	100 ÷ 130v	90v	8A	0.55KW / 0.75HP

	200 ÷ 264v	180v		1.1KW / 1.5HP
3600XRi/ 16/LN	100 ÷ 130v	90v	16A	1.1KW / 1.5HP
	200 ÷ 264v	180v		2.2KW / 3HP
3600XRi/ 16/LL	200 ÷ 264v	180v	16A	2.2KW / 3HP
	360 ÷ 440v	320v		4KW / 5.3HP
3600XRi/ 32/LL	200 ÷ 264v	180v	32A	5.0KW / 6.6HP
	360 ÷ 440v	320v		7.5KW / 10HP
3600XRi/ 36/LL	200 ÷ 440v	180v	36A	5.5KW / 7HP
	360 ÷ 440v	320v		9.5KW / 12.6HP

**SPRINT ELECTRIC**

+7 495 287 4549

[www.intechnics.ru](http://www.intechnics.ru)

+7 495 410 8685

[info@intechnics.ru](mailto:info@intechnics.ru)

109518, Москва, 1-й Грайвороновский проезд, дом 20/35